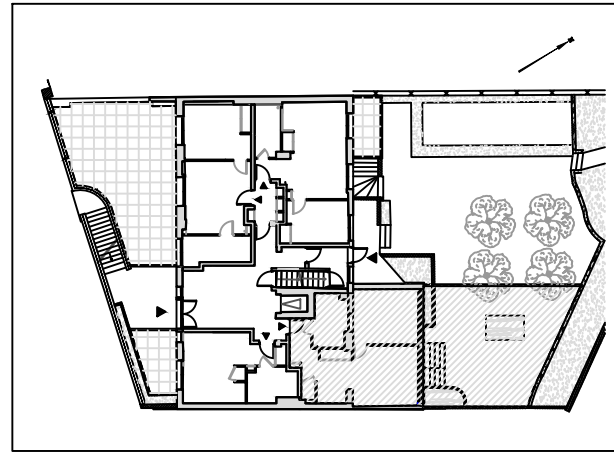
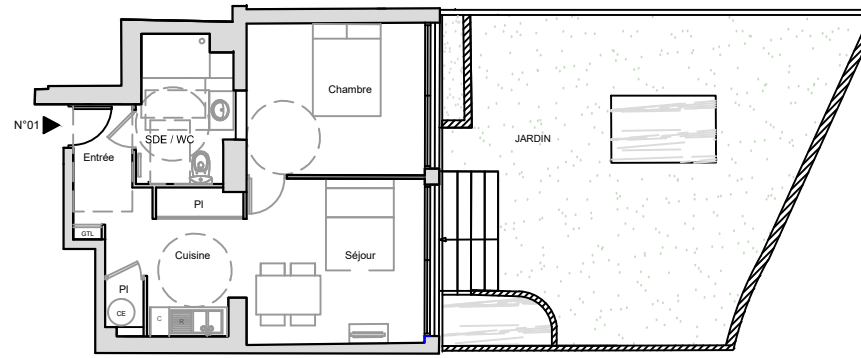


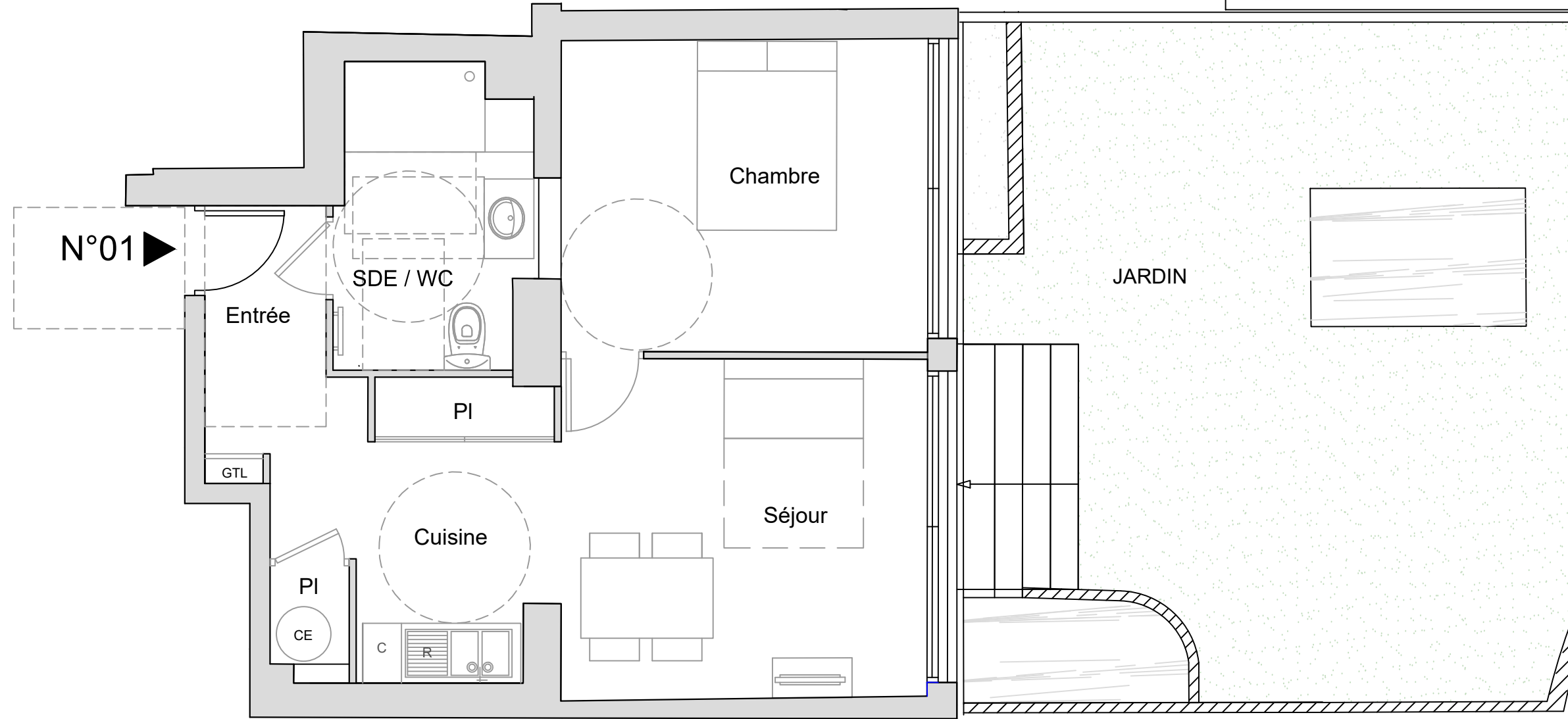
"L'Amarrée"

RESIDENCE DE TOURISME

77 AVENUE PAUL DOUMER
83380 SAINT-RAPHAEL



LOCALISATION

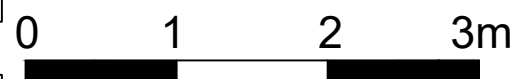


APPARTEMENT 01

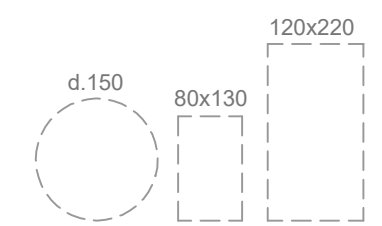
Type	Niveau
2P4	RDC
Pièces	Surf. Hab.
Entrée	5.25 m ²
Cuisine	5.75 m ²
Séjour	12.55 m ²
Chambre	11.55 m ²
Salle d'eau / wc	5.70 m ²

SURF. HAB. TOTALE 40.80 m²

Jardin 45.00 m²



Emprises réglementaires PMR
(données à titre indicatif)



Note : Plan provisoire susceptible d'être modifié en fonction d'impératifs techniques.
Des modifications sont également susceptibles d'être apportées à ce plan en fonction des nécessités techniques de la réalisation, tant en ce qui concerne les dimensions libres, que l'équipement et l'implantation des faux-plafonds et soffites.
Les canalisations et les gouttières ne sont pas figurés. Les compositions de la cuisine et du mobilier sont dessinées à titre indicatif et seront précisément décrites dans la notice descriptive de commercialisation.

DATE : 19/06/2023

