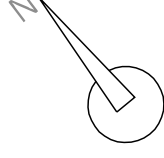
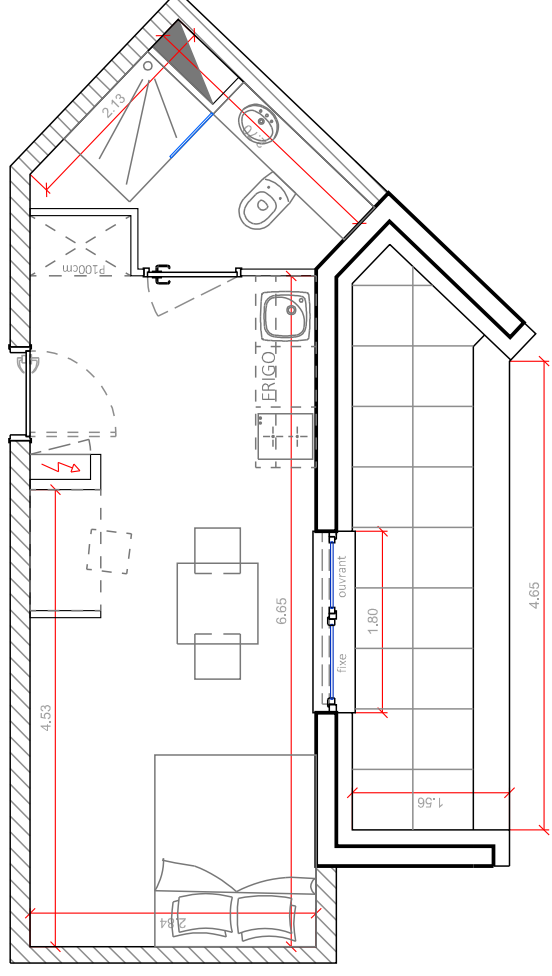
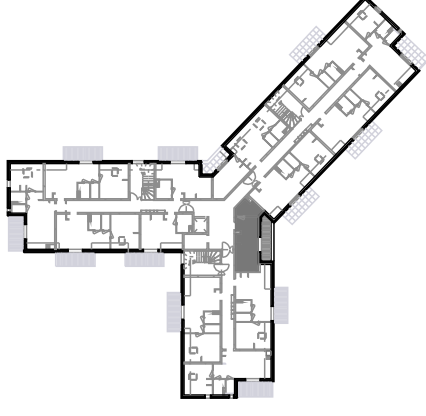


LE PIEMONT D'ETTORE

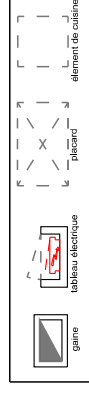
Route de Dachstein
67120 - MOLSHEIM

Bâtiment C

Logement C31	
TYPE	Niveau
Studio	3
Pièces	Surf. Hab.
Séjour/cuisine	: 18.55 m ²
Salle d'eau	: 4.95 m ²
SURFACE HABITABLE TOTALE 23.50 m ²	
Balcon	: 6.55 m ²



Plans réalisés sur la base des plans avant prédimensionnement par BE structure & fluides
des modifications sont susceptibles d'être apportées à ce plan en fonction des nécessités techniques et administratives pour les dimensions finales
Le mobilier est indicatif et l'emplacement des équipements sanitaires et leur agencement, sont indiqués à titre indicatif.
La taille des corps de chauffe sera définie ultérieurement en fonction des volumes à chauffer.



JANVIER 2024

Maître d'œuvre

