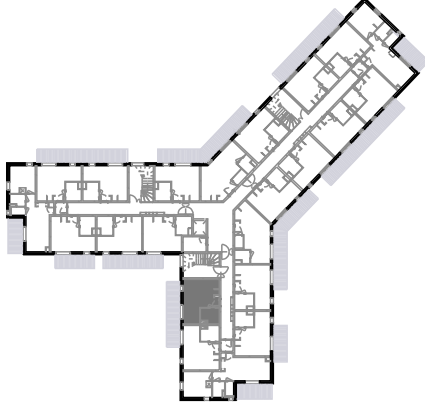
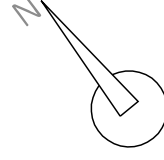
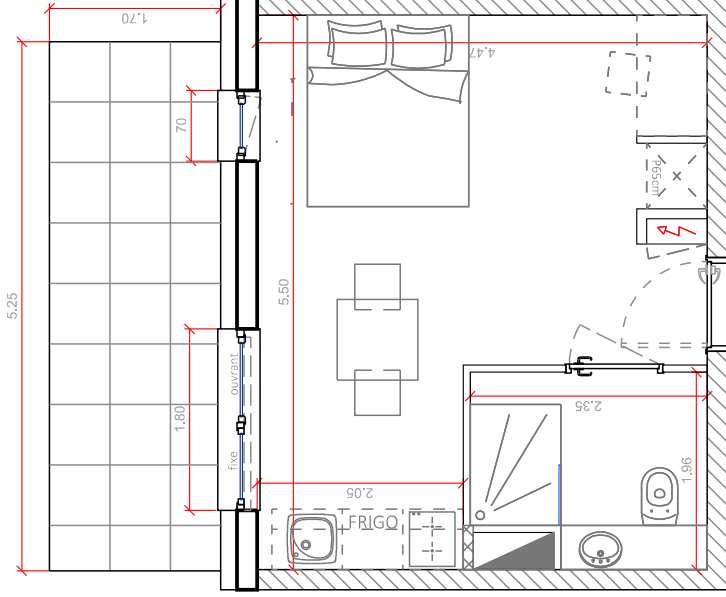


LE PIEMONT D'ETTORE

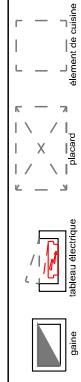
Route de Dachstein
67120 - MOLSHEIM

Bâtiment C

Logement C26	
TYPE	Niveau
Studio	1/2
Pièces	Surf. Hab.
Séjour/cuisine	: 19,35 m ²
Salle d'eau	: 4,20 m ²
SURFACE HABITABLE TOTALE <u>23,55 m²</u>	
Balcon	: 8,90 m ²



Plans réalisés sur la base des plans avant prédimensionnement par BE structure & fluides
Le mobilier est indicatif, et notamment l'emplacement des équipements sanitaires et leur aménagement.
La dalle des corps de chauffe sera définie ultérieurement en fonction des volumes à chauffer



JANVIER 2024

Maître d'œuvre

