

Version plan du : 23/03/2021

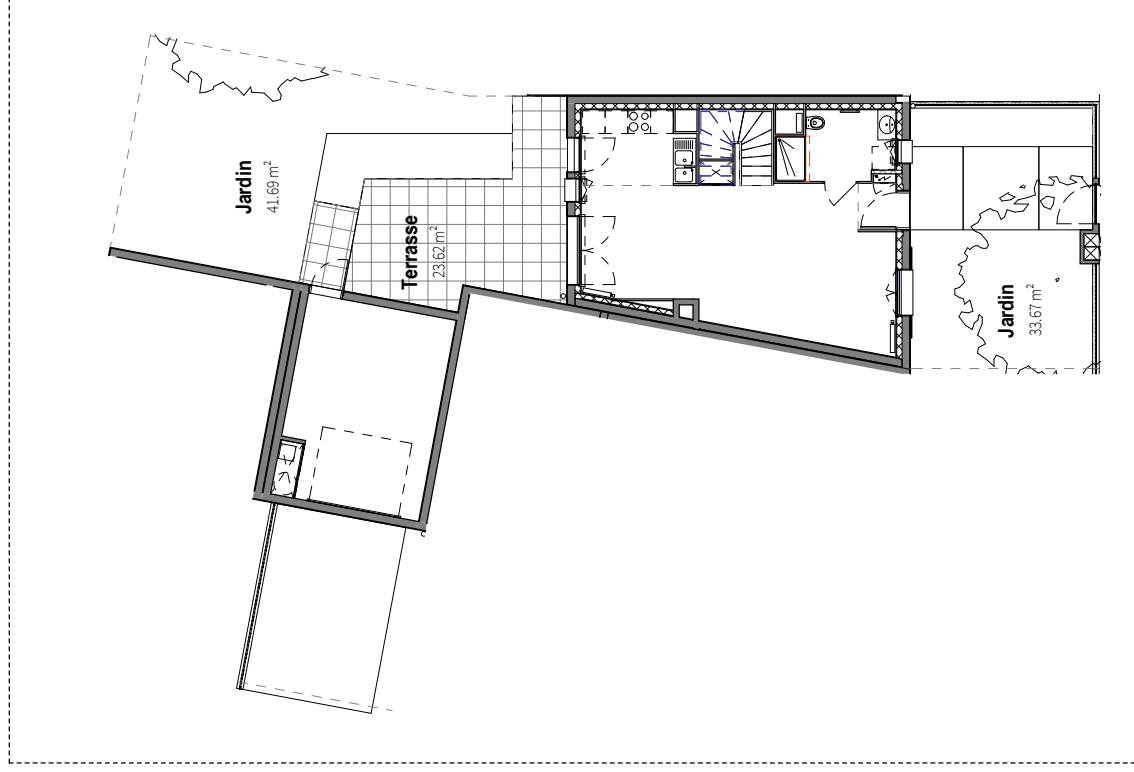
Livraison : .....

Prix TTC : .....

Annexes : .....

Prix total TTC : .....

Emprise totale terrain :



Nb : Les équipements, leurs dispositions, les surfaces et les cotes sont données à titre indicatif. La société se réserve la possibilité d'apporter à ce plan d'éventuelles modifications dues à des impératifs d'ordre technique ou administratif.

Vertex Ty'Po

8, Av. du Général de Gaulle - VAUJOURS

**Maison 05 - T4 - rez de chaussée**

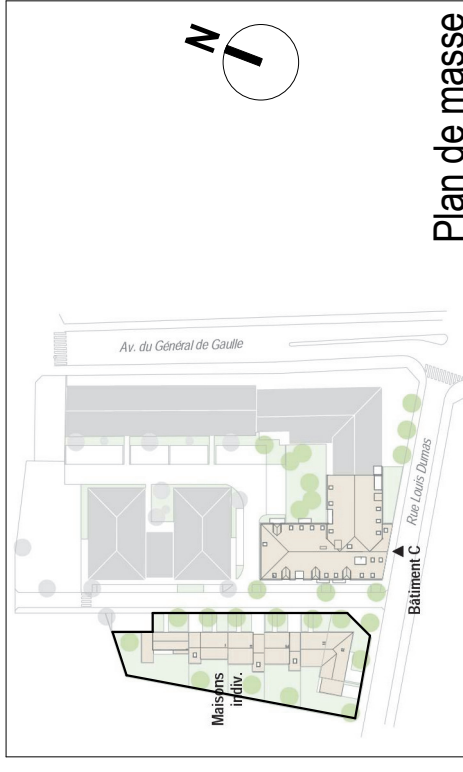
Séjour	29.35 m²
Chambre 01	14.18 m²
Chambre 02	11.32 m²
Chambre 03	9.53 m²
Cuisine	5.73 m²
Sde	5.30 m²
Sdb	5.22 m²
Dgmt	1.93 m²
Entrée	1.23 m²
Surfaces Habitables	83.79 m²

Jardin	41.69 m²
Jardin	33.67 m²
Terrasse	23.62 m²
Garage	21.46 m²
Surfaces Annexes	120.45 m²

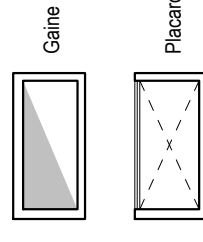
- La surface des placards est incluse dans celle des pièces attenantes.



Plan de localisation



Plan de masse



Version plan du : 23/03/2021

Livraison : .....

Prix TTC : .....

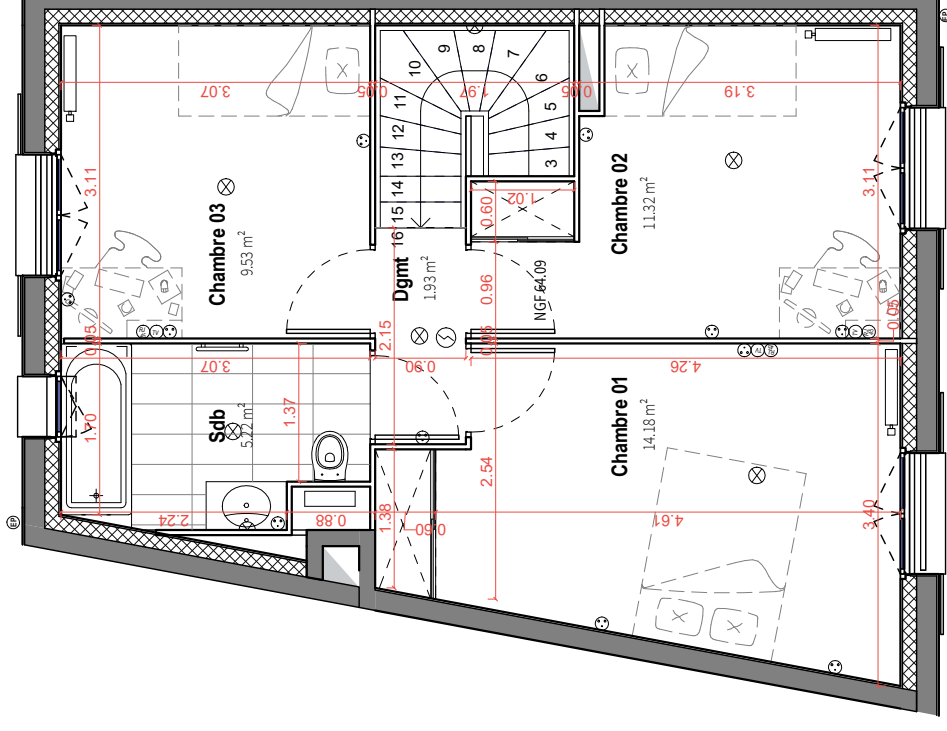
Annexes : .....

Prix total TTC : .....

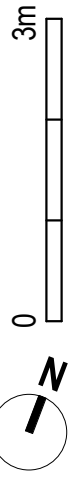
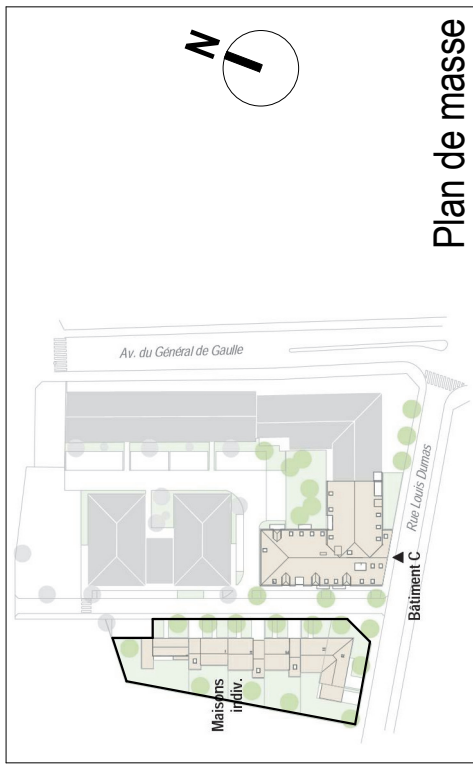
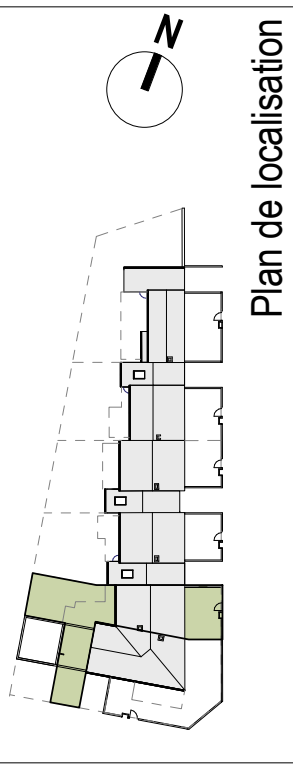
Vertex Ty'Po

8, Av. du Général de Gaulle - VAUJOÛRS

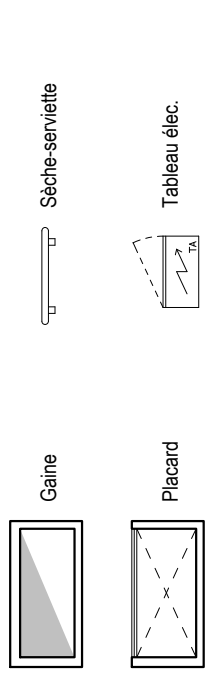
### Maison 05 - T4 - étage



- La surface des placards est incluse dans celle des pièces attenantes.



Nb : Les équipements, leurs dispositions, les surfaces et les cotes sont données à titre indicatif. La société se réserve la possibilité d'apporter à ce plan d'éventuelles modifications dues à des impératifs d'ordre technique ou administratif.



**EDIFIPIERRE IDF**  
112, rue de Sèvres  
75015 - PARIS



**AUP Architectes**  
21, Av. de l'observatoire  
75006 Paris

ARCHITECTURE | URBANISME | PAYSAGE