

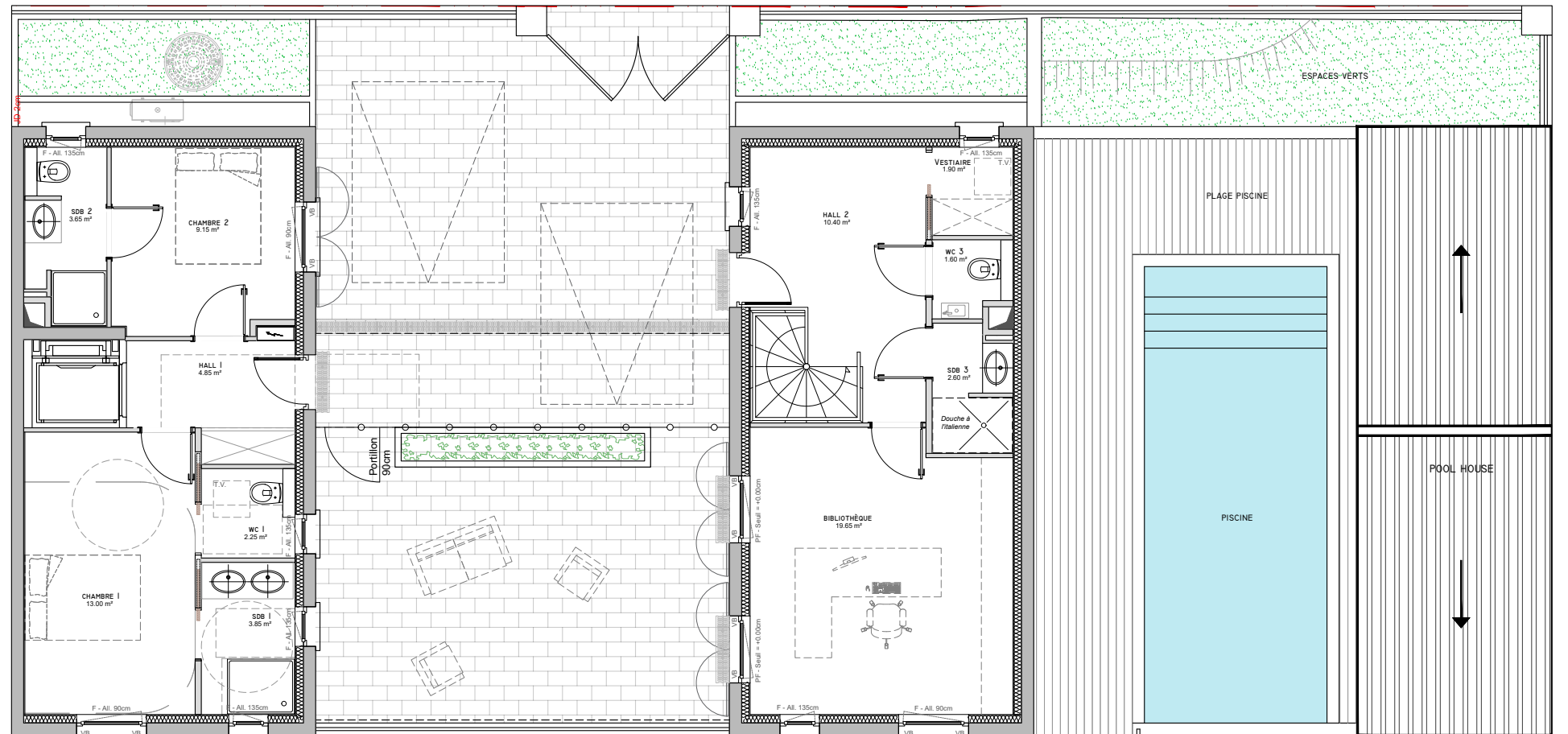


Les 7 Perles de GASSIN  
Rue Saint Jean-Baptiste 83580 GASSIN

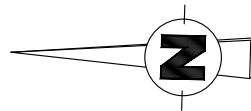
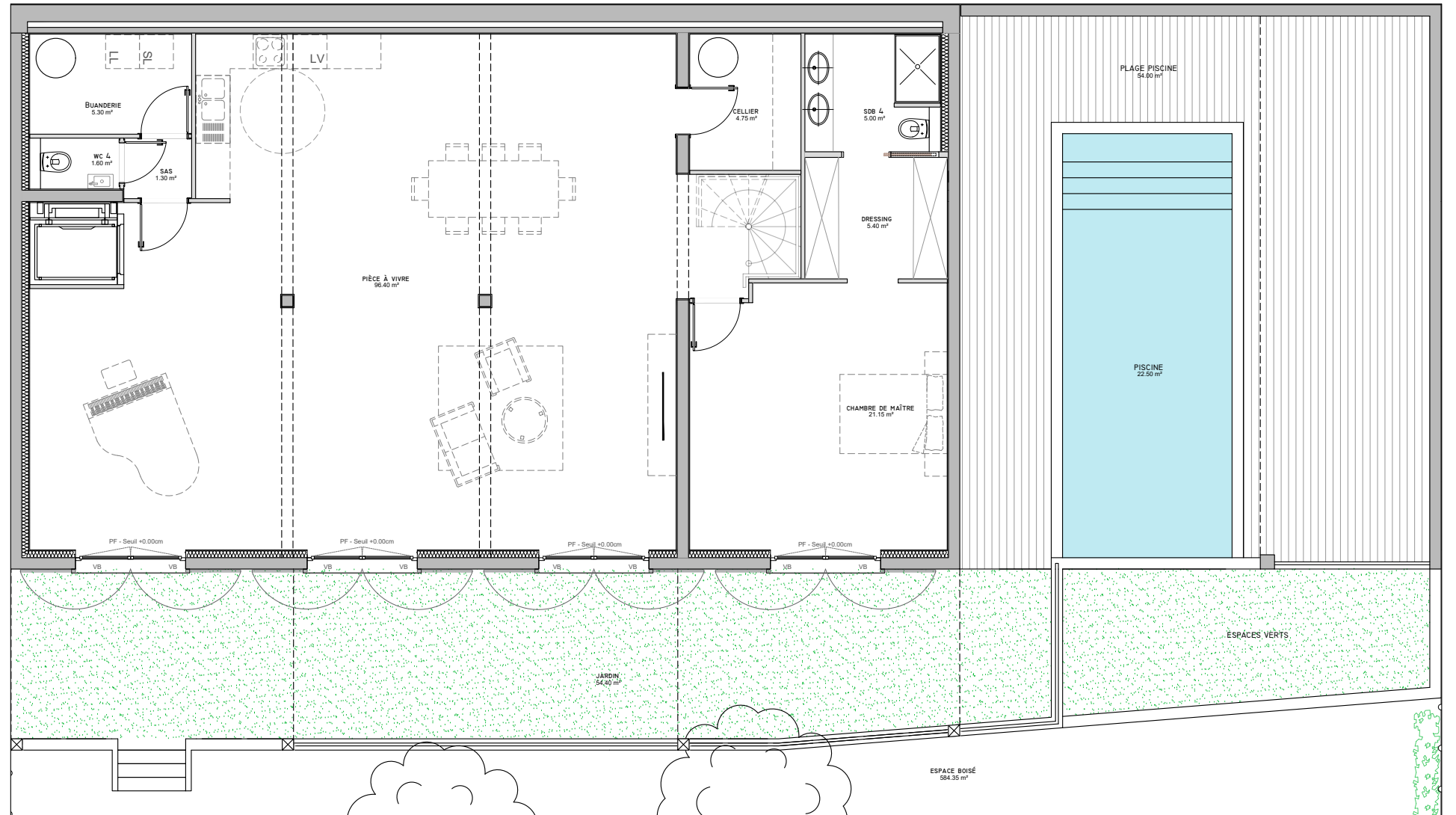
N° Lot	03 - 04 - 05
Type	T5
Echelle	1/100
Version	02.08.2021

SURFACES HABITABLES	
Hall 1	4.85 m <sup>2</sup>
Chambre 1	13.00 m <sup>2</sup>
Salle de bain 1	3.85 m <sup>2</sup>
WC 1	2.25 m <sup>2</sup>
Chambre 2	9.15 m <sup>2</sup>
Salle de bain 2	3.65 m <sup>2</sup>
Hall 2	10.40 m <sup>2</sup>
Vestiaire	1.90 m <sup>2</sup>
WC 3	1.60 m <sup>2</sup>
Salle de bain 3	2.60 m <sup>2</sup>
Bibliothèque	19.65 m <sup>2</sup>
Pièce à vivre	96.40 m <sup>2</sup>
WC 4	1.60 m <sup>2</sup>
Buanderie	5.30 m <sup>2</sup>
SAS	1.30 m <sup>2</sup>
Cellier	4.75 m <sup>2</sup>
Chambre de maître	21.15 m <sup>2</sup>
Dressing	5.40 m <sup>2</sup>
Salle de bain 4	5.00 m <sup>2</sup>
<b>Total Habitable</b>	<b>213.80 m<sup>2</sup></b>
Plage piscine	54.00 m <sup>2</sup>
Jardin	54.40 m <sup>2</sup>
Espace boisé	584.35 m <sup>2</sup>

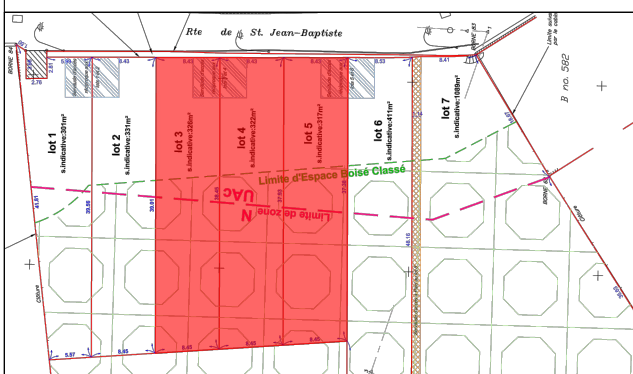
## REZ-DE-CHAUSSEE



## REZ-DE-JARDIN



### LOCALISATION

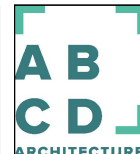


### LEGENDE

VB	Volet Battant
VR	Volet Roulant
PF	Porte-Fenêtre
F	Fenêtre
SL	Attente Sèche-Linge
LL	Attente Lave-Linge
LV	Attente Lave-Vaisselle
○	Accessibilité PMR
▨	Faux-Plafond
—	GTL
—	Gaine Technique
□	Placard



EDIFIPIERRE PACA  
75, rue Marcelin Berthelot  
132290 Aix-En-Provence  
Tel : 04 84 90 95 81



ABCD Architecture  
2, Impasse de l'induction  
67800 Bischheim  
Tel : 03 88 19 24 80

**NOTA :** Les surfaces, les côtes ainsi que la disposition des équipements sont donnés à titre indicatif. La surface totale est exprimée à 5% près. La mise au point technique de chantier peut engendrer des modifications mineures (surfaces, dimensions, gaines, faux-plafond...). La société se réserve la possibilité d'apporter à ce plan d'éventuelles modifications dues à des impératifs d'ordre technique ou réglementaire. Les traits pointillés suggèrent un emplacement de meuble, de mobilier non fournis et donné à titre indicatif.