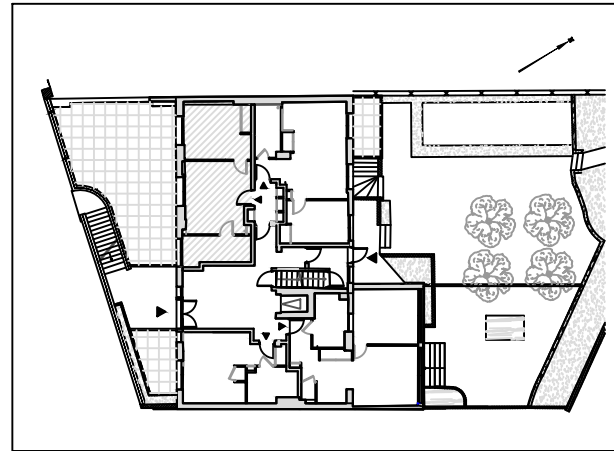


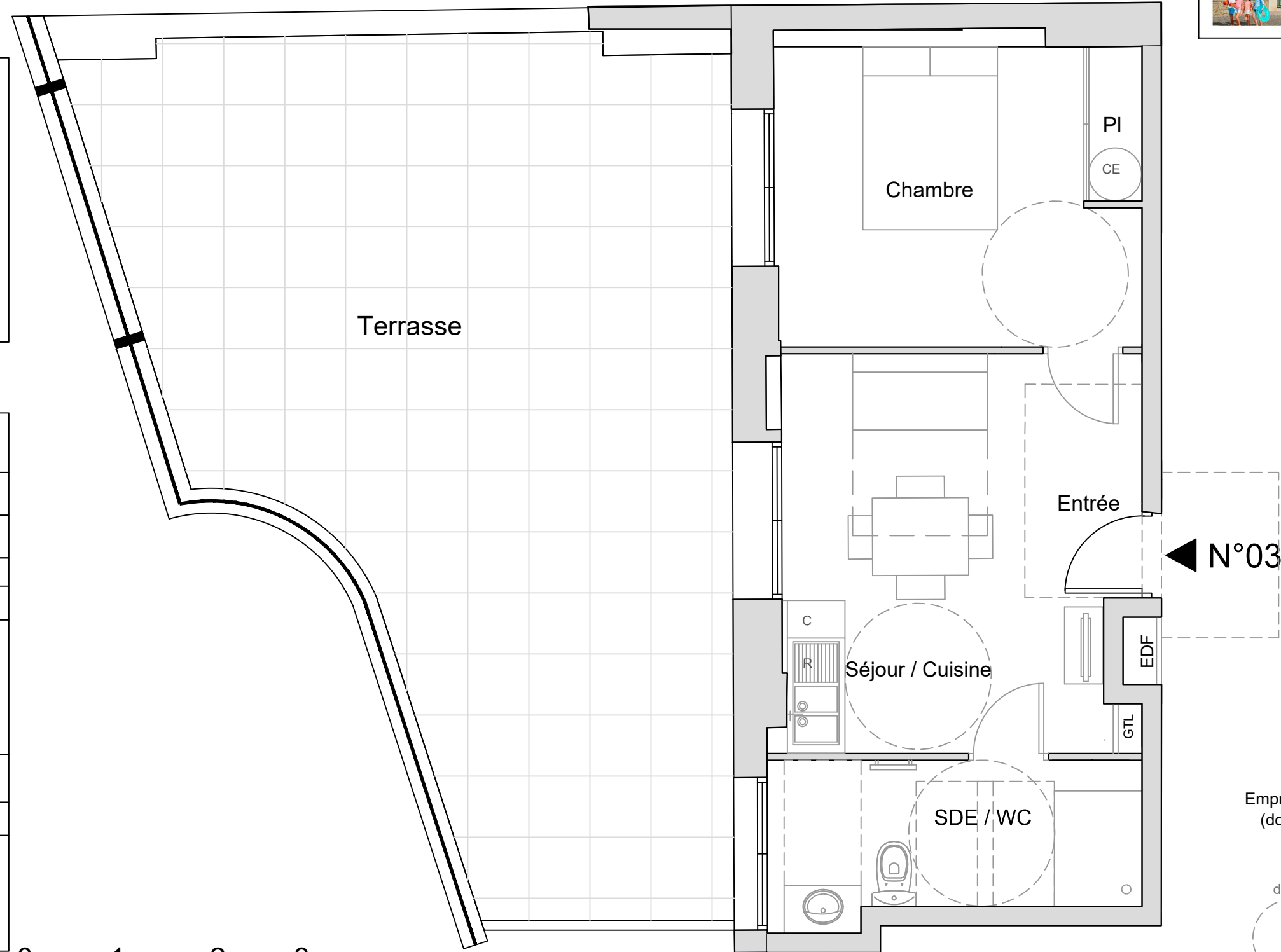
# "L'Amarrée"

## RESIDENCE DE TOURISME

77 AVENUE PAUL DOUMER  
83380 SAINT-RAPHAEL



LOCALISATION

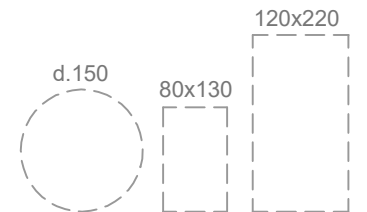


APPARTEMENT 03	
Type	Niveau
2P4	RDC
Pièces	Surf. Hab.
Entrée	
Séjour/cuisine	15.05 m <sup>2</sup>
Chambre	12.40 m <sup>2</sup>
Salle d'eau / wc	6.15 m <sup>2</sup>
<b>SURF. HAB. TOTALE 33.60 m<sup>2</sup></b>	
Terrasse	24.00 m <sup>2</sup>

0 1 2 3m

N°03

Emprises réglementaires PMR  
(données à titre indicatif)



Note : Plan provisoire susceptible d'être modifié en fonction d'impératifs techniques.  
Des modifications sont également susceptibles d'être apportées à ce plan en fonction des nécessités techniques de la réalisation, tant en ce qui concerne les dimensions libres, que l'équipement et l'implantation des faux-plafonds et soffites.  
Les canalisations et les gouttières ne sont pas figurés. Les compositions de la cuisine et du mobilier sont dessinées à titre indicatif et seront précisément décrites dans la notice descriptive de commercialisation.

DATE : 19/06/2023

