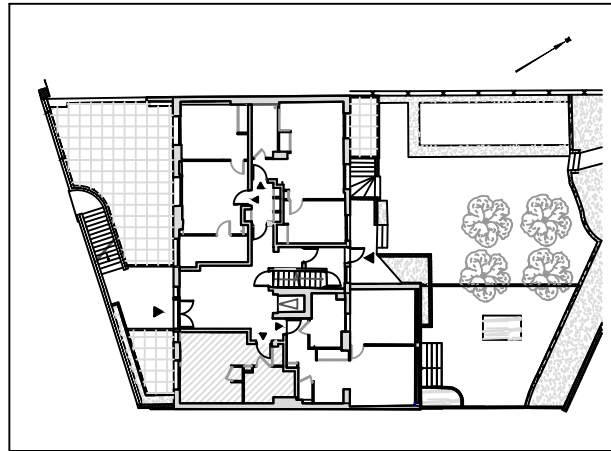


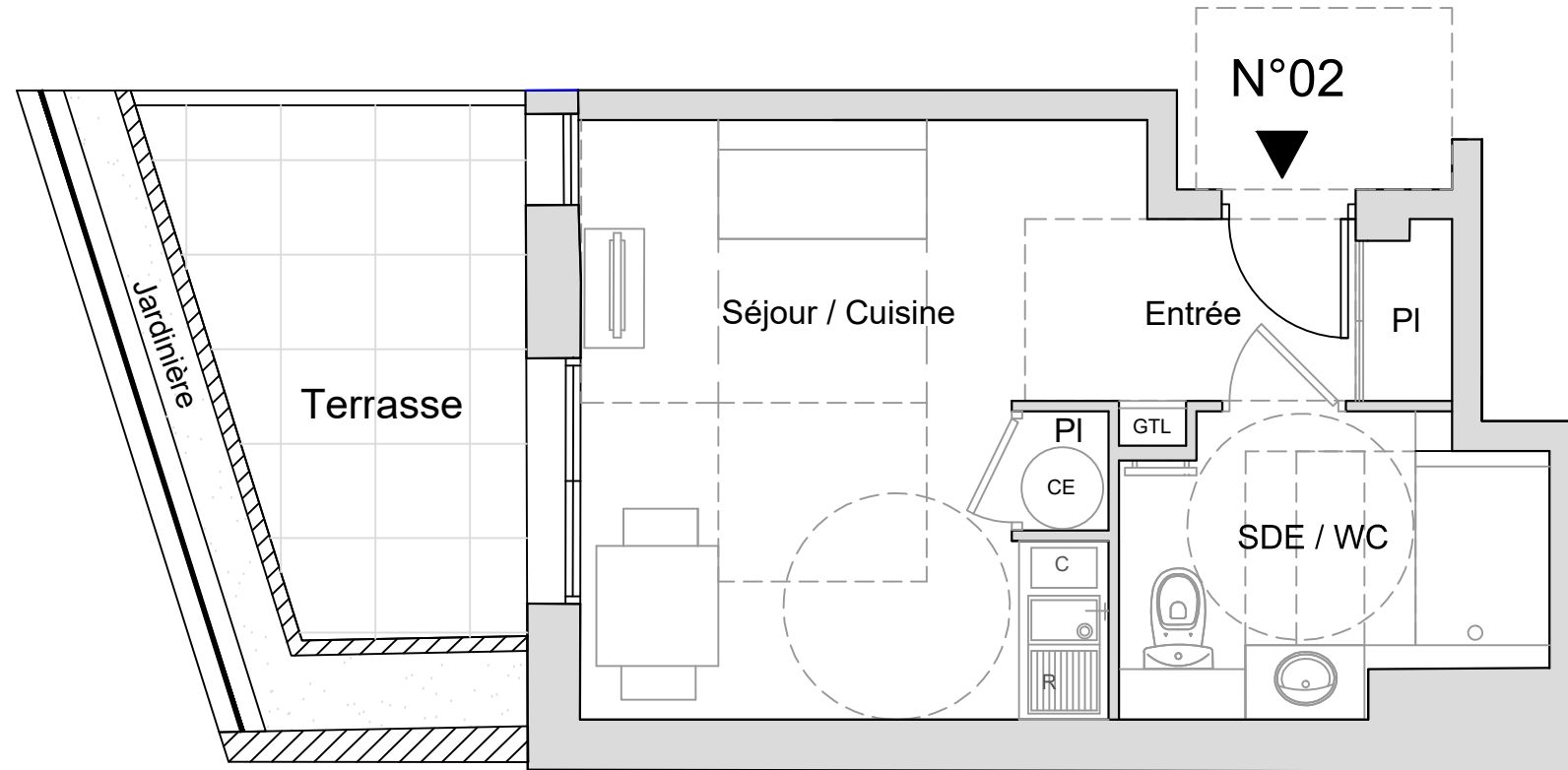
"L'Amarrée"

RESIDENCE DE TOURISME

77 AVENUE PAUL DOUMER
83380 SAINT-RAPHAEL



LOCALISATION



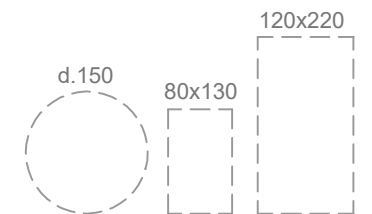
APPARTEMENT 02

| | |
|--|----------------------|
| Type | Niveau |
| 1P2 | RDC |
| Pièces | Surf. Hab. |
| Entrée | 17.10 m ² |
| Séjour/cuisine | |
| Salle d'eau / wc | |
| SURF. HAB. TOTALE 22.30 m² | |
| Terrasse | 7.40 m ² |
| Jardinière | 2.20 m ² |



Note : Plan provisoire susceptible d'être modifié en fonction d'impératifs techniques.
Des modifications sont également susceptibles d'être apportées à ce plan en fonction des nécessités techniques de la réalisation, tant en ce qui concerne les dimensions libres, que l'équipement et l'implantation des faux-plafonds et soffites.
Les canalisations et les gouttières ne sont pas figurés. Les compositions de la cuisine et du mobilier sont dessinées à titre indicatif et seront précisément décrites dans la notice descriptive de commercialisation.

Emprises réglementaires PMR
(données à titre indicatif)



DATE : 19/06/2023

