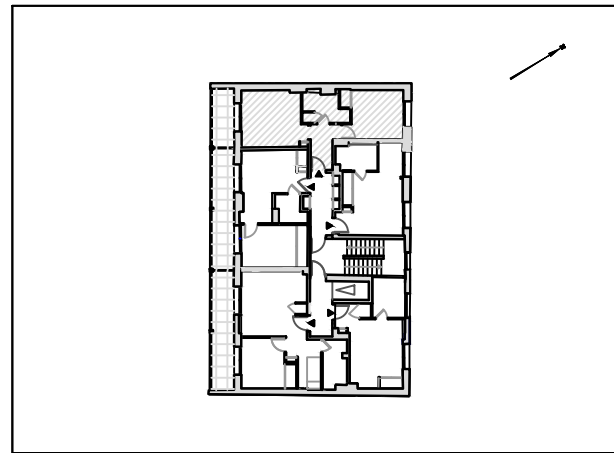


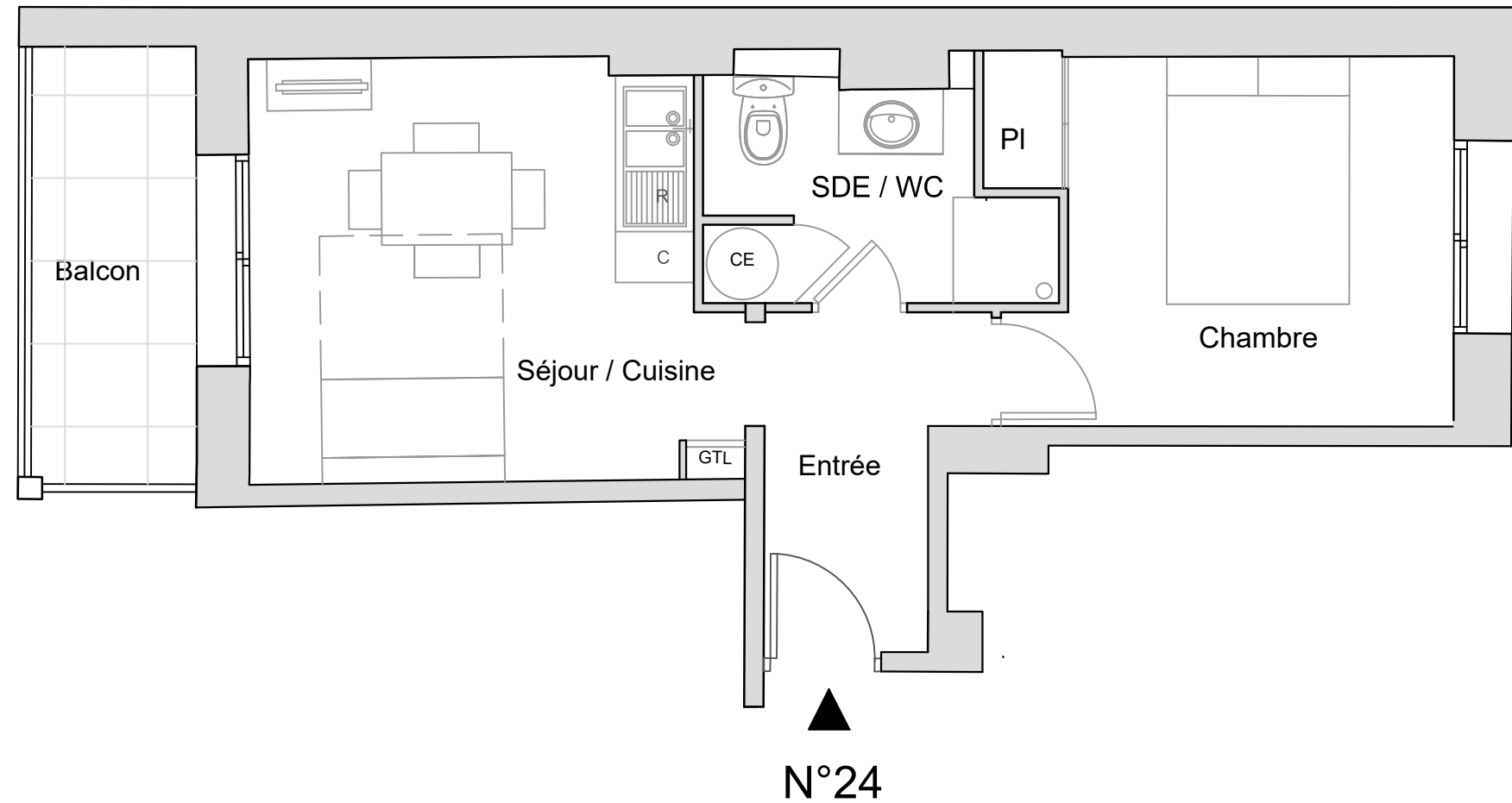
"L'Amarrée"

RESIDENCE DE TOURISME

77 AVENUE PAUL DOUMER
83380 SAINT-RAPHAEL

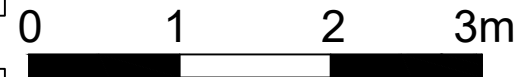


LOCALISATION

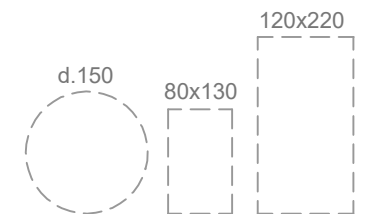


APPARTEMENT 24

Type	Niveau
2P4	2EME ETAGE
Pièces	Surf. Hab.
Entrée	3.65 m ²
Séjour/cuisine	11.35 m ²
Chambre	9.50 m ²
Salle d'eau / wc	4.00 m ²
SURF. HAB. TOTALE 28.50 m²	
Balcon	4.20 m ²



Emprises réglementaires PMR
(données à titre indicatif)



Note : Plan provisoire susceptible d'être modifié en fonction d'impératifs techniques.
Des modifications sont également susceptibles d'être apportées à ce plan en fonction des nécessités techniques de la réalisation, tant en ce qui concerne les dimensions libres, que l'équipement et l'implantation des faux-plafonds et soffites.
Les canalisations et les gouttières ne sont pas figurés. Les compositions de la cuisine et du mobilier sont dessinées à titre indicatif et seront précisément décrites dans la notice descriptive de commercialisation.

DATE : 19/06/2023

