

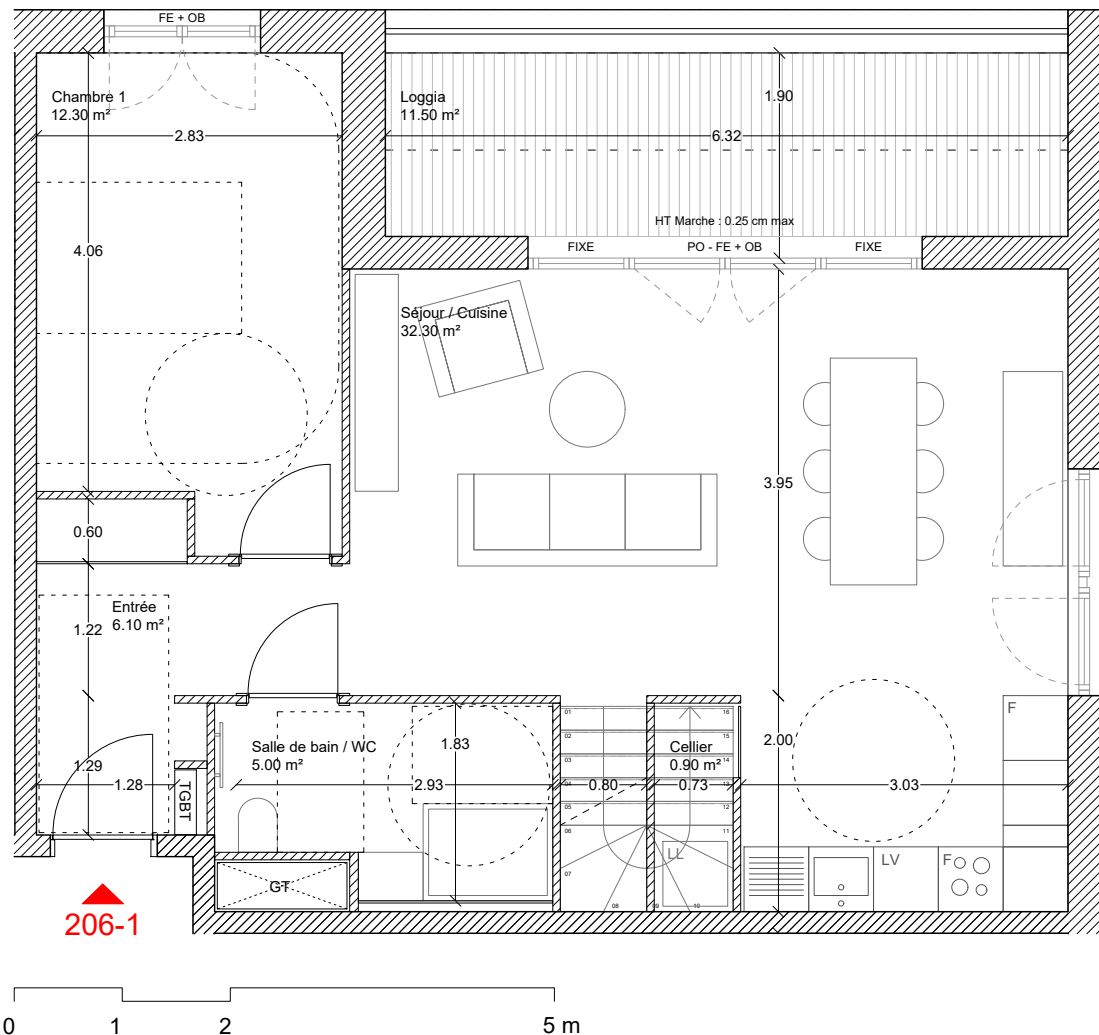
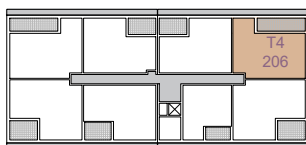
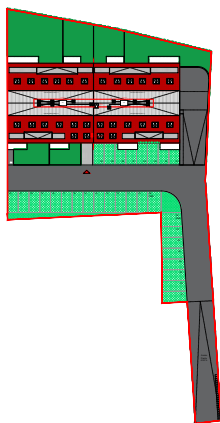


# ÉDIPING Stone



PLAN DE MASSE

PLAN DE LOCALISATION



## DEUXIEME ETAGE - DUPLEX APPARTEMENT 4 PIECES

**206-1**

*Surfaces au sol*

Entrée	6.10 m <sup>2</sup>	6.10 m <sup>2</sup>
Séjour / Cuisine	32.30 m <sup>2</sup>	32.30 m <sup>2</sup>
Cellier	0.90 m <sup>2</sup>	0.90 m <sup>2</sup>
Chambre 1	12.30 m <sup>2</sup>	12.30 m <sup>2</sup>
Salle de bain / WC 1	5.00 m <sup>2</sup>	5.00 m <sup>2</sup>
Dégagement / Bureau	6.60 m <sup>2</sup>	9.80 m <sup>2</sup>
Chambre 2	12.90 m <sup>2</sup>	15.70 m <sup>2</sup>
Chambre 3	12.00 m <sup>2</sup>	14.30 m <sup>2</sup>
Salle de bain / WC 2	4.40 m <sup>2</sup>	4.40 m <sup>2</sup>

**SURFACE HABITABLE 1** **92.50 m<sup>2</sup>**

**Surface au sol : 100.80 m<sup>2</sup>**

Loggia 11.50 m<sup>2</sup> | 11.50 m<sup>2</sup>

Version de plan du 29/03/2022

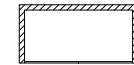


tableau électrique

sèche serviette



gaine



placard

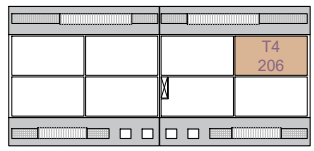
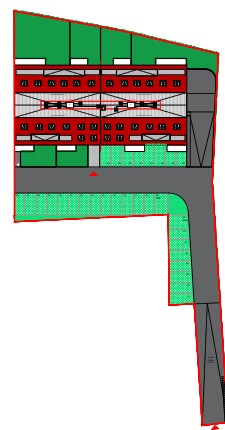


# ÉDING Stone

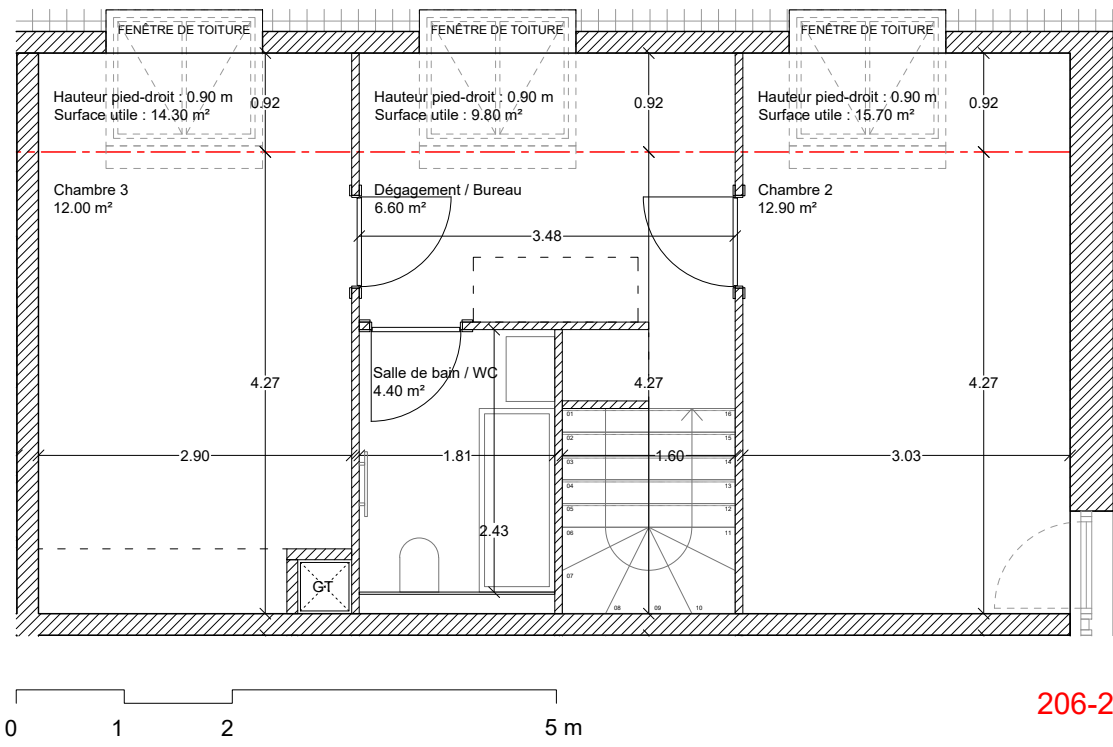


PLAN DE MASSE

PLAN DE LOCALISATION



TROISIEME ETAGE - DUPLEX  
APPARTEMENT 4 PIECES 206-2



206-2

Version de plan du 29/03/2022



EDIFIPIERRE STRASBOURG  
3, rue de Sarrelouis - 67 000 Strasbourg  
Tel : 03 88 75 77 77 - www.edifipierre.fr

NB : les équipements, leurs dispositions, les surfaces et les cotes sont données à titre indicatif. La société se réserve la possibilité d'apporter à ce plan d'éventuelles modifications dues à des impératifs d'ordre technique ou administratif.

NOMENCLATURE DES EQUIPEMENTS :

