

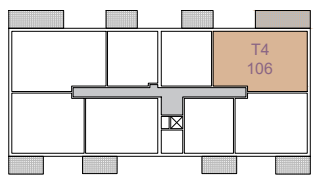
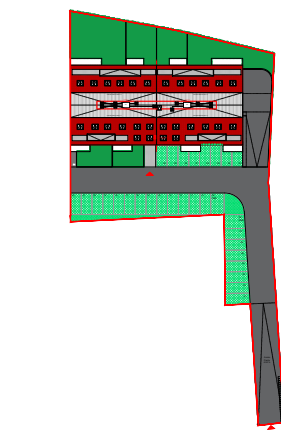
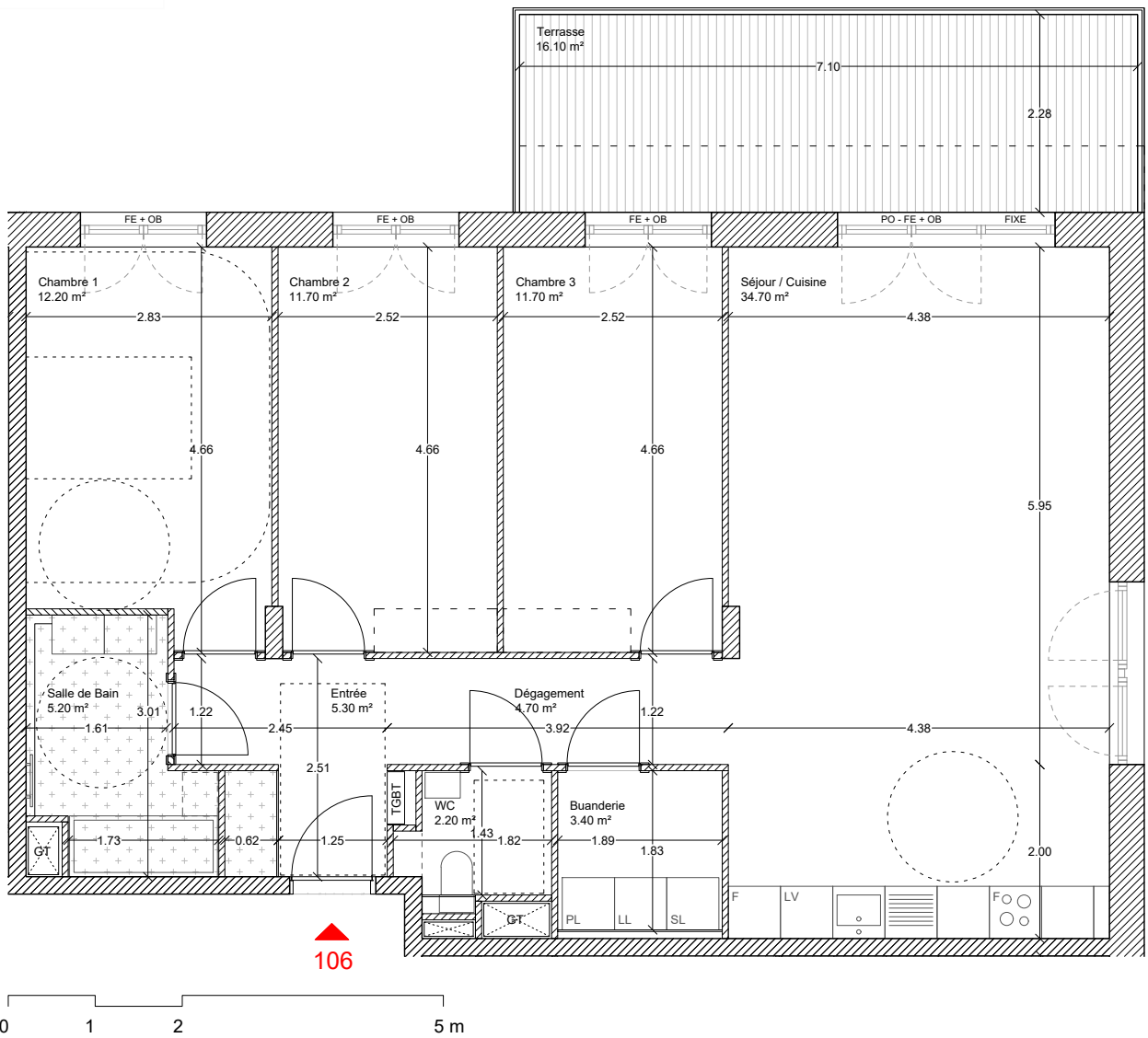


# ÉDIFIPIERRE Stone



PLAN DE MASSE

PLAN DE LOCALISATION



## PREMIER ETAGE APPARTEMENT 4 PIECES 106

Entrée	5.30 m <sup>2</sup>
Dégagement	4.70 m <sup>2</sup>
Séjour / Cuisine	34.70 m <sup>2</sup>
Chambre 1	12.20 m <sup>2</sup>
Chambre 2	11.70 m <sup>2</sup>
Chambre 3	11.70 m <sup>2</sup>
Salle de bain	5.20 m <sup>2</sup>
WC	2.20 m <sup>2</sup>
Buanderie	3.40 m <sup>2</sup>

**SURFACE HABITABLE** 91.10 m<sup>2</sup>

Balcon 16.10 m<sup>2</sup>

Version de plan du 29/03/2022