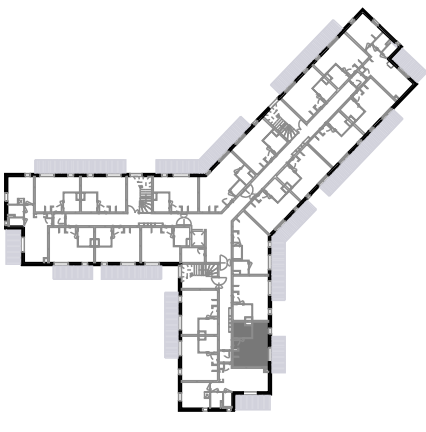


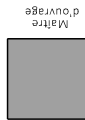
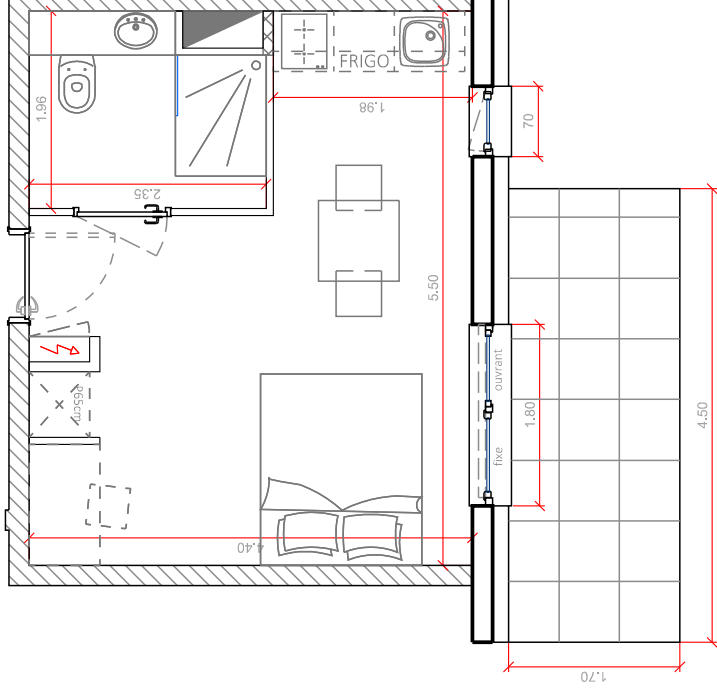
LE PIEMONT D'ETTORE

Route de Dachstein
67120 - MOLSHEIM

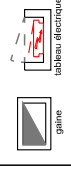
Bâtiment C



Logement C23	
TYPE	Niveau
Studio	1/2
Pièces	Surf. Hab. : 18,95 m ² : 4,20 m ²
SURFACE HABITABLE TOTALE <u>23,15 m²</u>	
Balcon	: 7,90 m ²



Plans réalisés sur la base des plans avant, prédimentionnement par BE structure & fluides. Les dimensions indiquées sont des dimensions indicatives pour les dimensions libres des équipements. Les surfaces sont approximatives. Les raccords et soffites, fuses-plafonds, canalisations, sont indiquées à titre indicatif. Le mobilier est indicatif, et notamment l'emplacement des équipements sanitaires et leur aménagement. La taille des corps de chaire sera définie ultérieurement en fonction des volumes à chauffer.



JANVIER 2024

Maitre d'oeuvre

