

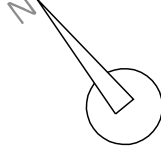
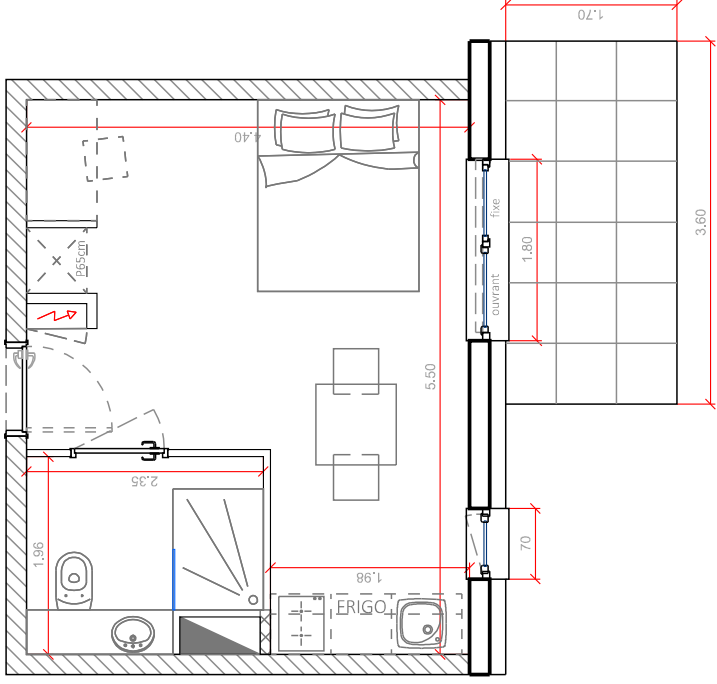
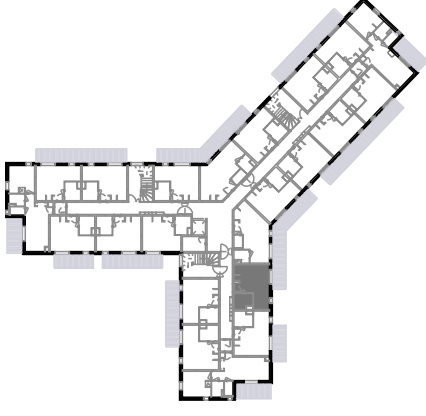
# LE PIEMONT D'ETTORE

Route de Dachstein  
67120 - MOLSHEIM

Bâtiment C

## Logement C12

| TYPE                     | Niveau  |
|--------------------------|---|
| Studio                   | 1/2   |
| Pièces                   | Surf. Hab.<br>: 18,95 m <sup>2</sup><br>: 4,20 m <sup>2</sup> |
| Séjour/cuisine           |   |
| Salle d'eau              |   |
| SURFACE HABITABLE TOTALE | 23,15 m <sup>2</sup>  |
| Balcon                   | : 5,45 m <sup>2</sup>   |



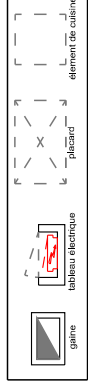
Maître  
d'œuvre



PARIS DE LA TIÈRE VOTRE PREMIÈRE VALEUR.



Plans réalisés sur la base des plans avant prédimensionnement par BE structure & fluides  
Les surfaces indiquées sont des surfaces hors œuvre nettes. Les surfaces indiquées en rouge sont des surfaces hors œuvre brutes.  
Le mobilier est indicatif, et notamment l'emplacement des équipements sanitaires et leur aménagement.  
La taille des corps de charnières sera définie ultérieurement en fonction des volumes à traiter.



JANVIER 2024

Maître  
d'œuvre

Architecte  
Charles LEONARD  
10 rue de la République  
67000 STRASBOURG  
Tél : 03 90 20 95 10  
architecte@jal21.fr

