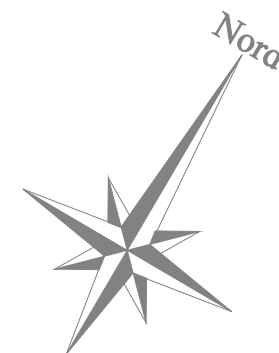
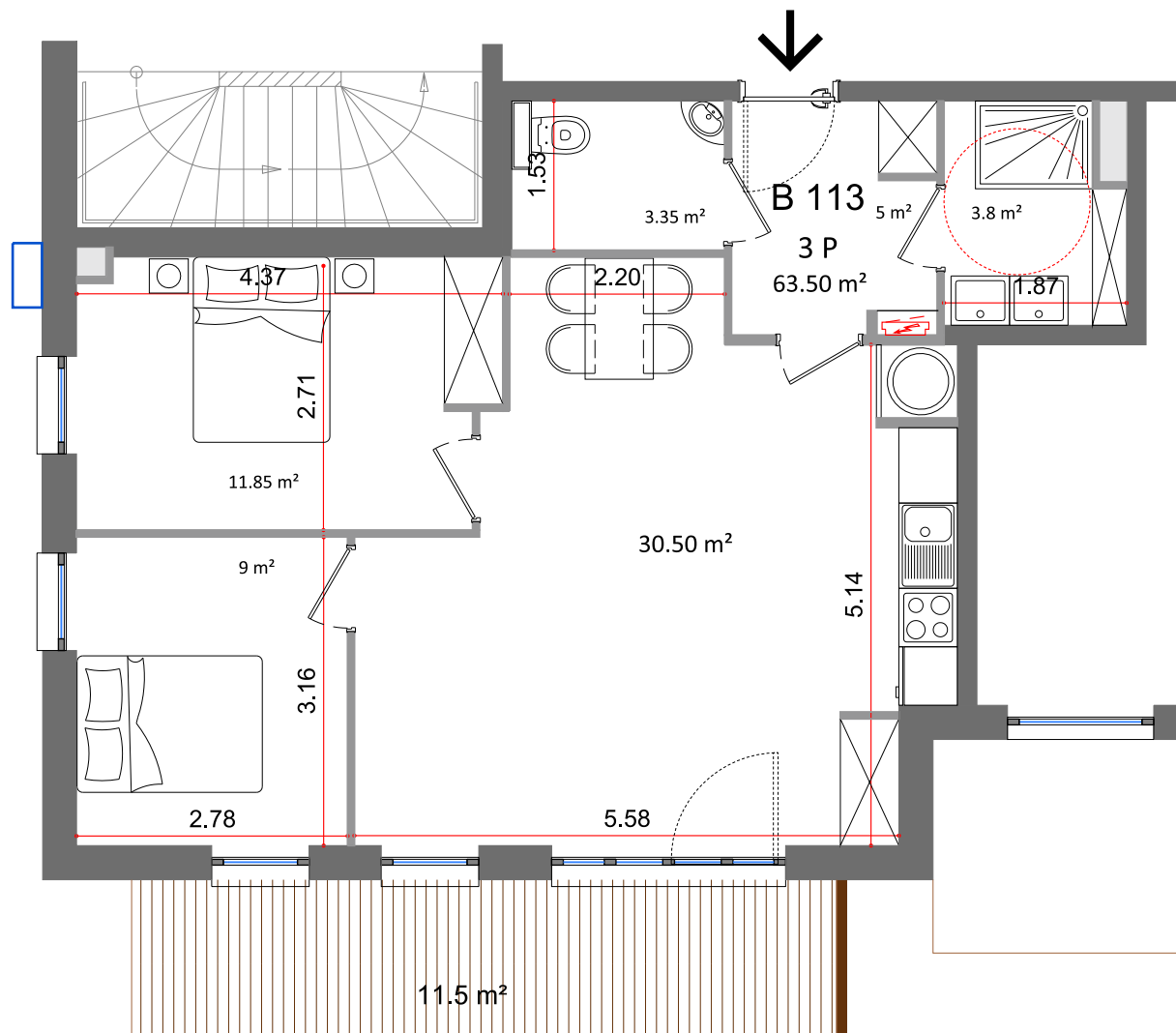




Appartement B 113

| | |
|-----------------------------------|----------------------------|
| TYPE | Niveau |
| 3 P | R + 1 |
| Pièces | Surf. Hab. |
| Séjour/cuisine | : 30.50 m ² |
| Chambre 1 | : 11.85 m ² |
| Chambre 2 | : 9.00 m ² |
| Dégagement | : 5.00 m ² |
| Salle de bains | : 3.80 m ² |
| wc | : 3.35 m ² |
| SURFACE HABITABLE TOTALE : | 63.50 m² |
| Balcon | : 11.50 m ² |



Michel MAJÉRUS architecte DPLG - 69006 Lyon

Plans réalisés sur la base des plans avant prédimensionnement par BE structure béton.
Des modifications sont susceptibles d'être apportées en fonction des nécessités techniques.
Le mobilier est indicatif, et notamment l'emplacement des équipements sanitaires.

Équipements techniques, à priori position fixe



JUILL.
2021

1 / 75